

Katrin Zwickl

SOCIAL MEDIA MANAGEMENT

Linkedin, Facebook, Instagram, und mehr.



SOCIAL MEDIA IST **DIE** KOMMUNIKATIONSFORM DES 21. JAHRHUNDERTS.



*Hi, ich bin die Katrin Zwickl, Social Media-Enthusiastin
und Kommunikations-Expertin.*

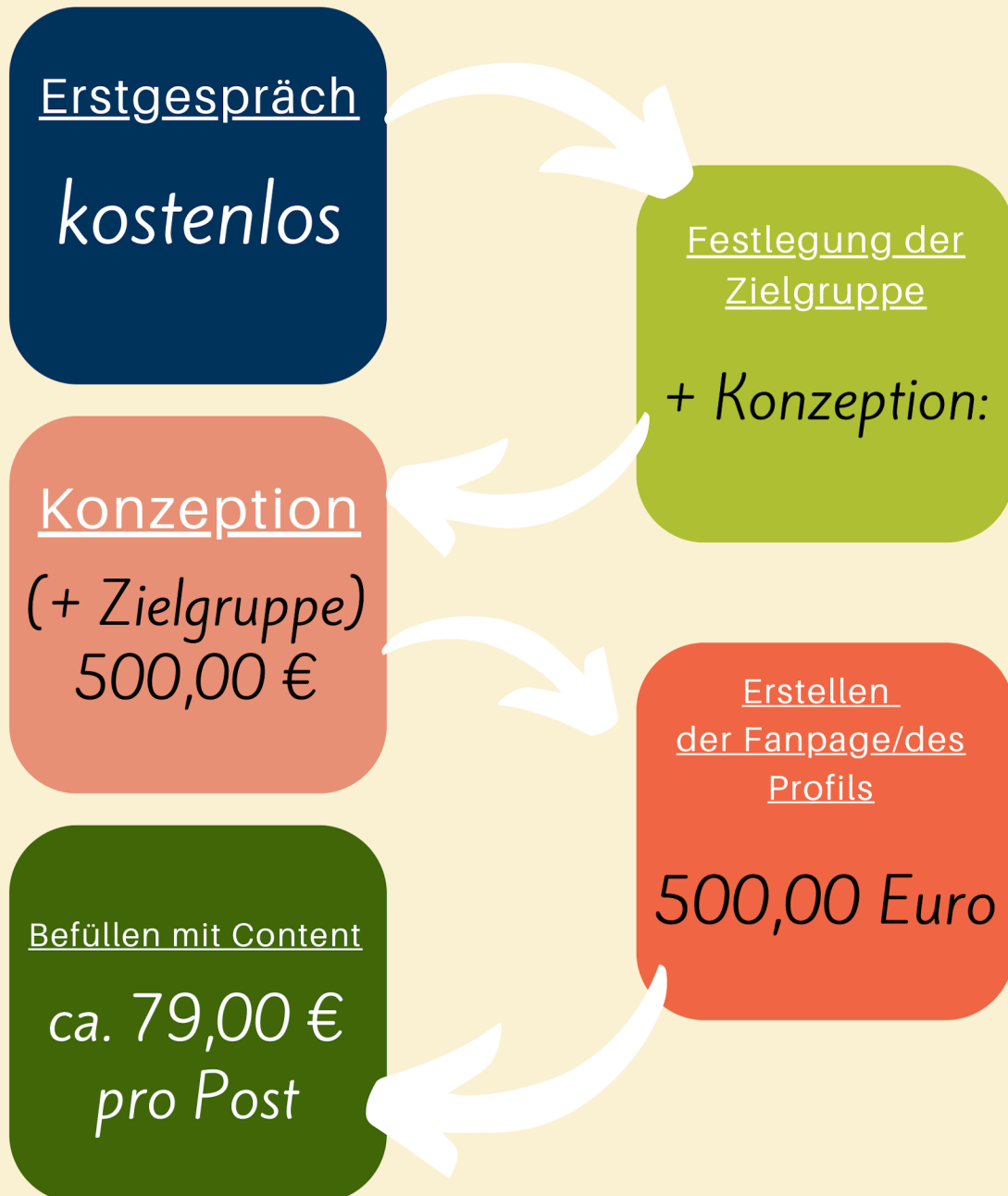
*Seit über 10 Jahren manage ich verschiedene Accounts und bin selbst
Social Media-Userin der ersten Stunden.
Gerne stehe ich Dir mit meiner langjährigen Erfahrung zur Seite -
beim Aufbau Deiner Seite oder bei der Contenterstellung
für Dein bestehendes Profil.*

DER WEG ZU DEINEM PERFEKTEM SOCIAL MEDIA AUFTRITT

in 5 Schritten



KOSTENÜBERSICHT



Je nach Vertrag sind auch Paketpreise bei den Postings möglich.

WELCHE PLATTFORMEN GIBT ES ÜBERHAUPT?

Die wichtigsten Social Media-Kanäle im Überblick

Facebook - Zielgruppe 40+



Instagram - Zielgruppe 14 bis 29 Jahre



tiktok - Zielgruppe ab 15+



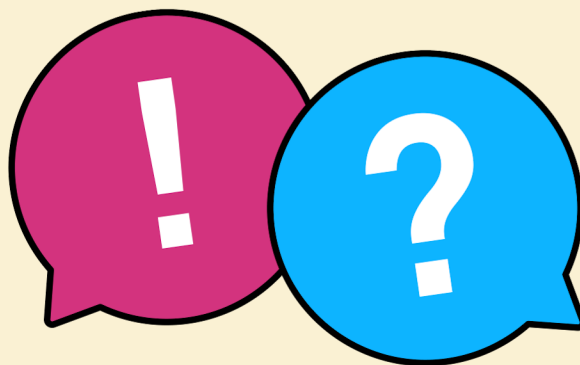
LinkedIn - Zielgruppe Akademiker und Businesskunden



Youtube und andere Videoplattformen



(uvm.)



ZIELGRUPPEN, VOR- UND NACHTEILE

Instagram

- Zielgruppe: 14 bis 29 J.
- Bildbasiert
- Viel eigener Content, vor allem Fotos, nötig

Facebook

- Zielgruppe: 40+
- Bilder/Texte/Links
- Durch "Teilen" mehr Reichweite möglich

Linkedin

- Zielgruppe: Business und Akademiker
- Bilder/Texte/Links
- Gute Nettiquette, schnelles Wachstum

tiktok

- Zielgruppe: 15+
- Videos (Hochformat)
- Sehr schnelles Wachstum möglich

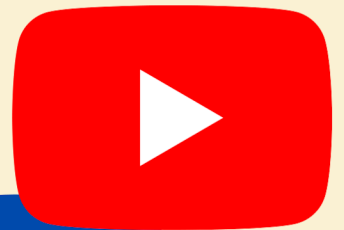
Youtube und Vimeo

- Zielgruppe: Riesig
- Videos (Querformat)
- Wenig Interaktion, kleine Reichweite



WOZU SOCIAL MEDIA?

Public
Relations



Selbstdarstellung

Informations-
austausch und -
weitergabe

Networking

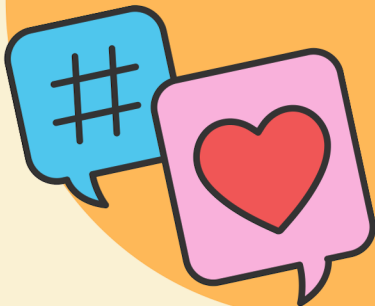


Unterhaltung



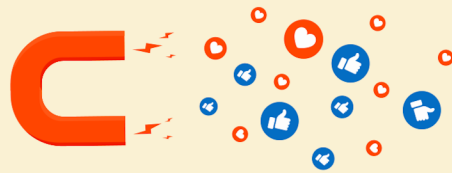
Kundenbindung

Werbung



Reichweite

SOCIAL MEDIA PROFESSIONELL SELBST MANAGEN



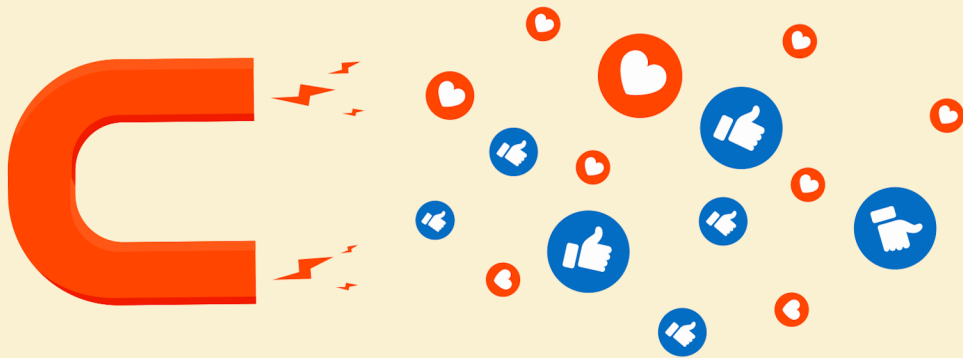
SOCIAL MEDIA WORKSHOPS
FÜR KOMMUNALE UNTERNEHMEN:

Themen:

- *Welche Plattform ist die Richtige für uns?*
- *Wie kann ich aktiv das Ranking beeinflussen?*
- *Wie oft und was posten?*
- *Taggen, Liken, Teilen*
- *Datenschutz, Tricks und Tipps*

DAUER: 3 STUNDEN, PREIS AUF ANFRAGE.

WOLLEN SIE MEHR WISSEN?



Kontakt unter:



katy@katrin-zwickl.com



015233503782